

**Hewlett Packard  
Enterprise**

# **Certificado ABES Código Seguro Auditado**

**Diogo Rispoli  
MSc, GWAPT**



# “Os Atacantes moveram os seus esforços para atacar diretamente as aplicações.”

HPE Security Research, “Cyber Risk Report 2016”, February 2016



# Segurança: Os Números do Brasil

**USD 3,85Bi**

O Brasil é o 5º maior país do mundo em perdas com atividades do ciber crime<sup>1</sup>

**R\$ 15Mi**

O custo médio do negócio para responder ao ciber-crime no Brasil é de 15 milhões de Reais<sup>1</sup>

**6,5%**

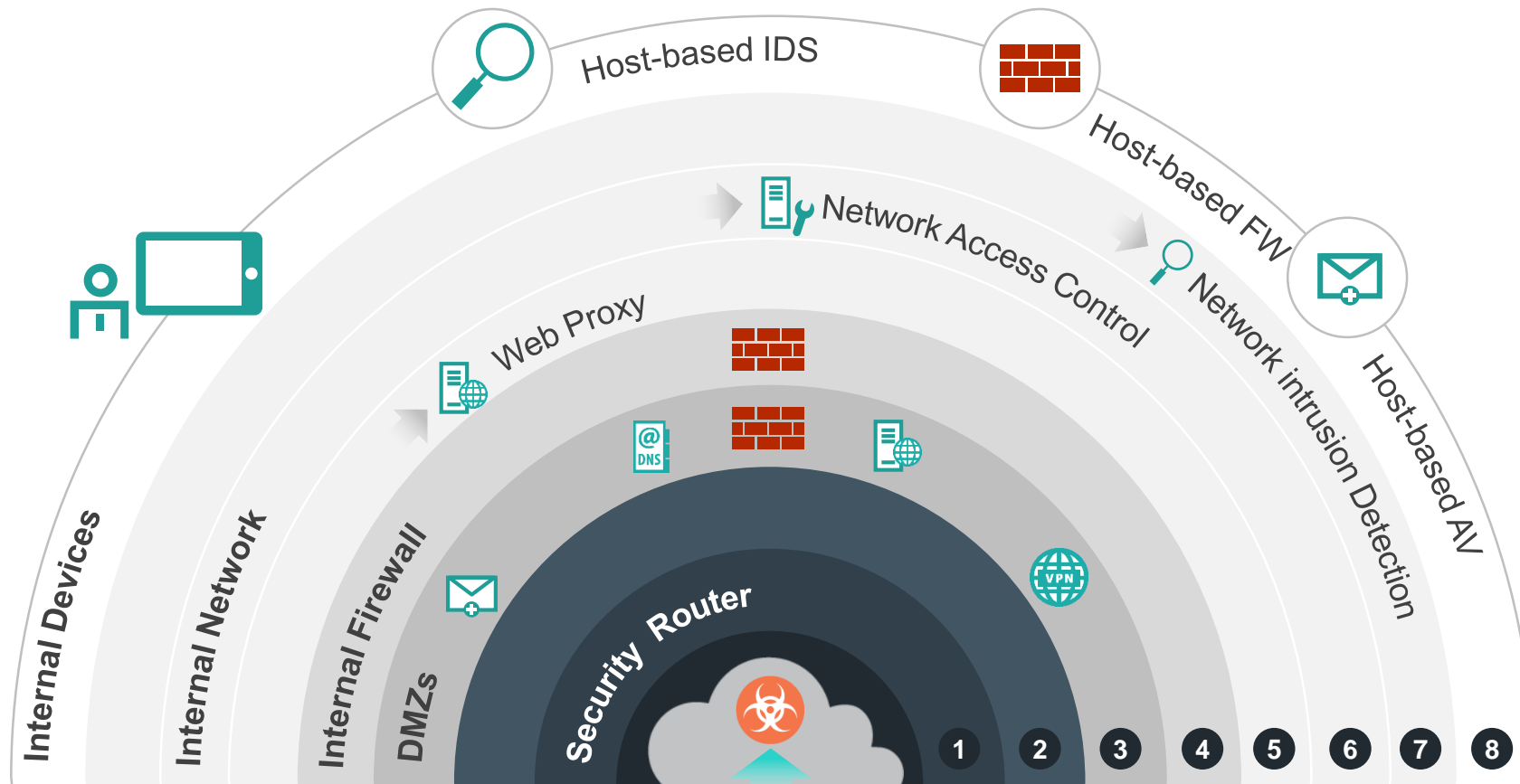
O tamanho do ciber crime bancário com malware no Brasil represente 6,5% do ciber crime financeiro mundial<sup>1</sup>

**2º**

O Brasil é o segundo maior gerador de ciber ataques no mundo<sup>1</sup>



# A Segurança de Rede e Perímetros Existente é Insuficiente

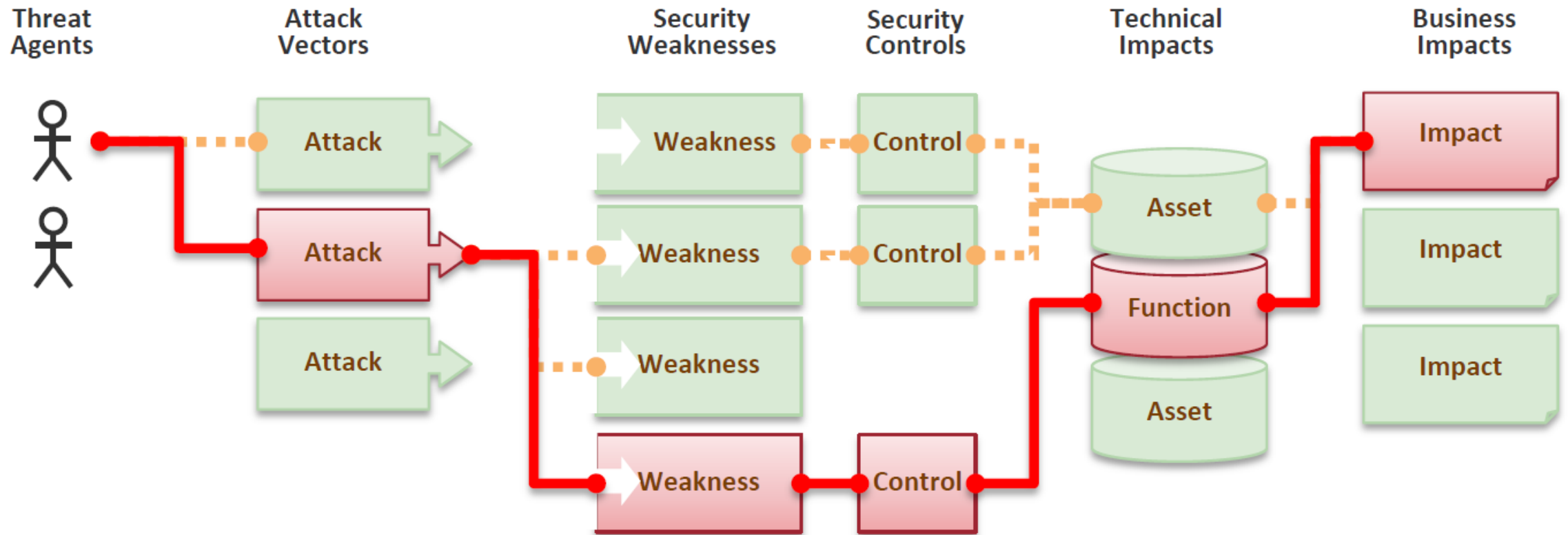


*84% das falhas exploram vulnerabilidades na camada de aplicação*

Atualmente a proporção de gastos entre a segurança de perímetro e a segurança de aplicações é de **23:1**

- Gartner Maverick Research: Stop Protecting Your Apps; It's Time for Apps to Protect Themselves (2014)

# Os Riscos e a Segurança de Aplicações



# Um Programa Efetivo de Segurança de Aplicações



**É sobre proteger os  
Sistemas de Informação,  
Processos e Dados  
Organizacionais  
mais importantes**

---

## Certificado ABES Código Seguro Auditado

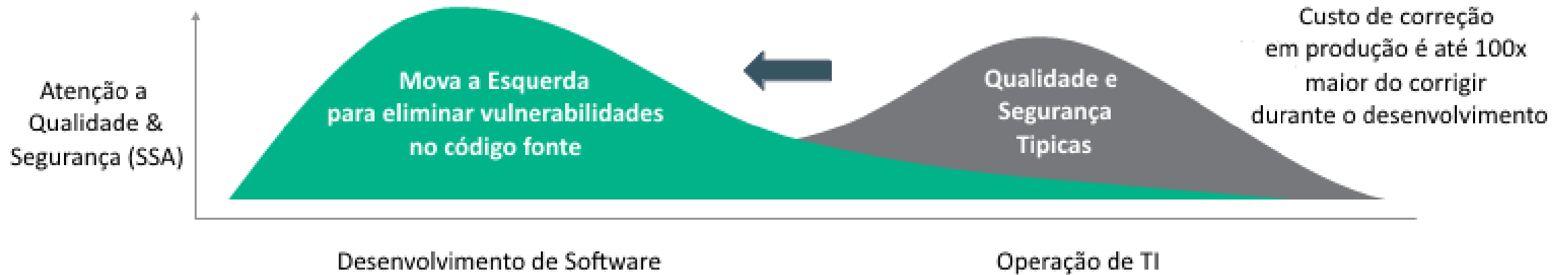
A parceria entre a ABES e a HPE permitirá aos seus associados a **emissão de certificado** baseado na **avaliação de segurança de código realizado pelo HPE Fortify**





# Software Security Assurance: Qualidade e Segurança

## Segurança





# Não Existe Abordagem Mágica

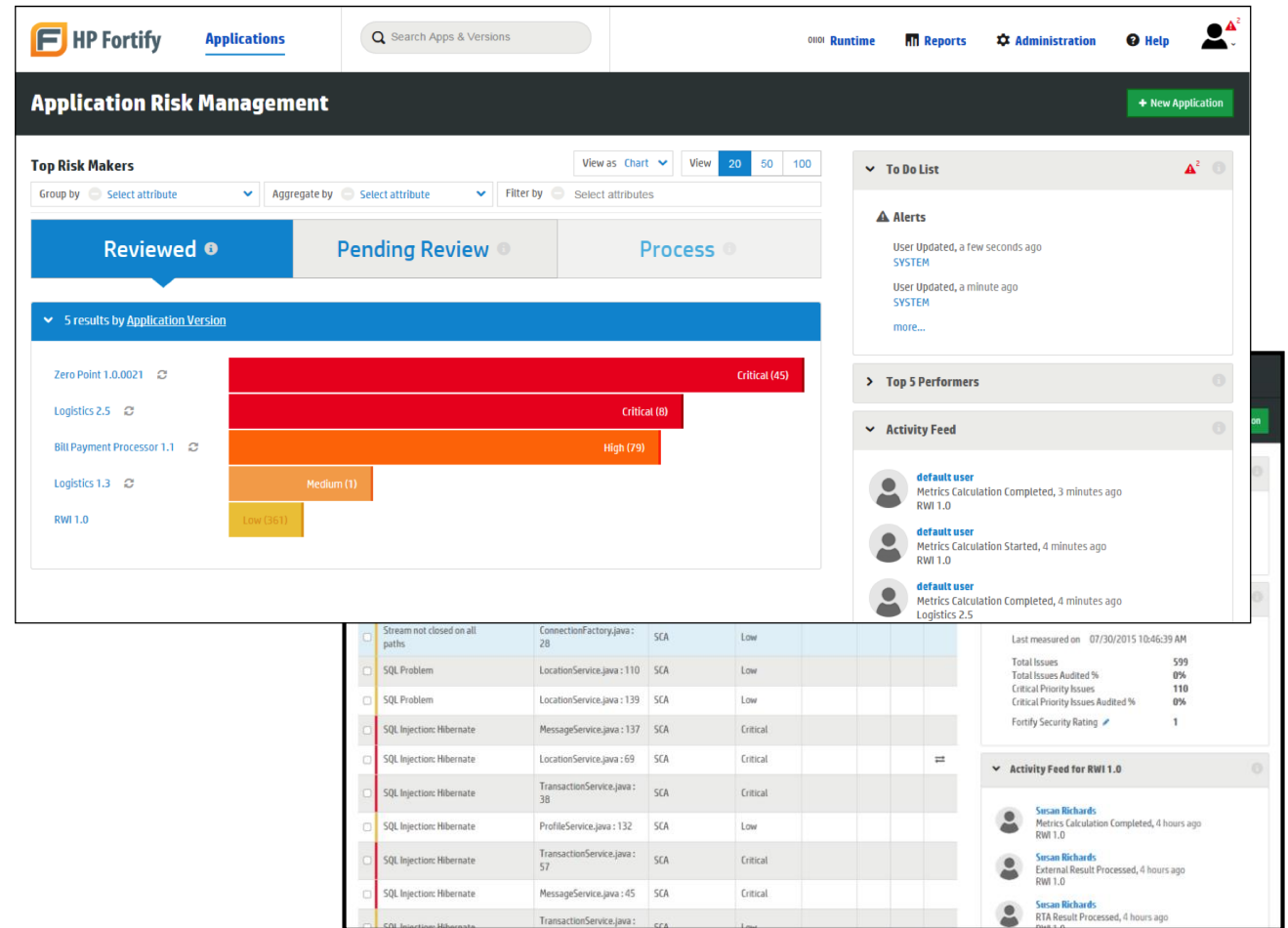


Três elementos chave:

- 1) **Desenvolvimento seguro e práticas de automatização**
- 2) **Governança da Segurança de Software**
- 3) **Gestão, remoção de vulnerabilidades e monitoramento de aplicações**

# Governança da Segurança de Aplicações

A evolução da segurança do software é efetivamente percebida com o acompanhamento das métricas relativas ao processo de Desenvolvimento Seguro



# Maturidade da Segurança nas Aplicações



Maturidade da Segurança do Software



**Hewlett Packard**  
Enterprise

**Obrigado!**

[diogo.rispoli@hpe.com](mailto:diogo.rispoli@hpe.com)

+55 61 99855-9261